

PARC OURS

A stylized map of Mönchengladbach is shown in black lines on a red background. A blue route is highlighted, starting from the center and moving towards the top right. A question mark icon is located on the right side of the map. A white dotted line with a red circle containing the number '1' and a red circle containing an 'i' icon is also visible.

20. UND 21.
SEPTEMBER 2014

WWW.CO-MG.DE

OFFENE ATELIERS,
MUSEEN, GALERIEN UND
ANDERE KUNSTORTE IN
MÖNCHENGLADBACH

SA 20.09. 13-18 Uhr
SO 21.09. 11-18 Uhr

EINTRITT FREI!

WANDLUNGEN

Ulle Krass

Zur Eröffnung spielt das

Viersener Gitarrentrio

Dr. Walter Frasch

Herbert Hähnel

Ottmar Nagel

Künstlergespräch

mit Ulle Krass

am 28. September und

05. Oktober um 12:00 Uhr

EINTRITT FREI

www.ulle-krass.de

Eröffnung: Freitag · 19. September 2014 · 19:00 Uhr

Generatorenhalle

der NEW Viersen GmbH

Rektoratstraße 16a

41747 Viersen

Mehr Infos:

02166 688-2728

**art null vier
2014**

NEW'



VORWORT

Mittelmaß ist Ihnen zuwider? Dann sind Sie hier genau richtig! Die Mönchengladbacher Künstlerinnen und Künstler können nämlich ganz klein und auch ganz groß: Ganz groß, indem sie das gesamte Stadtgebiet nutzen, um sich zu präsentieren - und ganz klein, in der Ausstellung „en miniature“. Und wenn Sie wissen wollen, was das ist, dann blättern Sie bitte weiter. Aber auch zwischen den beiden Extremen gibt es kein Mittelmaß. Die Künstlerinnen und Künstler unserer Stadt zeigen, was sie können und wo ihre Kunst entsteht. Nutzen Sie, liebe Besucherinnen, liebe Besucher, die Gelegenheit, sich in etwa vierzig Ateliers unserer Stadt umzutun, schauen Sie sich ein knappes Dutzend Kunstorte mit aktuellen Ausstellungen an, tauchen Sie ein in das Programm des parc/ours 2014 und tun Sie das individuell oder bei den parc/ours-Tours zu Fuß, im Bus und sogar auf dem Fahrrad. Die Kunststadt Mönchengladbach glänzt für Sie, aber - und das ist kein Geheimnis - nicht nur am parc/ours-Wochenende, sondern fast jeden Tag im Jahr. Allerdings haben Sie nur selten die Gelegenheit, so viel auf einmal zu sehen! Die Chance ist da, nutzen Sie sie!

Ihr

Dr. Gert Fischer
Kulturdezernent

IMPRESSUM

Herausgeber:

Stadt Mönchengladbach
Der Oberbürgermeister
Kulturbüro
41050 Mönchengladbach



Redaktion:

Kulturbüro, Tel: 02161 - 25 39 52
co-mg@moenchengladbach.de
www.co-mg.de

Gestaltungskonzept:

SPOCHTSFRAU



Unterstützt von:



Umsetzung:

Kulturbüro
© August 2014

PREVIEW: EN MINIATURE IM CARAVAN

Einen kleinen Vorgeschmack auf die Kunst, die Sie am parc/ours-Wochenende erwartet, bietet Ihnen vorab an zwei Wochenenden der Kunstcaravan des Mönchengladbacher Kunsthistorikers Bernhard Jansen. Dort werden kleinformatische Kunstwerke von c/o-Künstlerinnen und Künstlern präsentiert, die zum diesjährigen parc/ours ihre Ateliertüren öffnen. Schauen Sie vorbei!

Stationen

Samstag, 06. September 2014 in M'Gladbach von 8 - 13 Uhr

Standort: Wochenmarkt, Alter Markt, 41061 Mönchengladbach

Sonntag, 14. September 2014 in Rheydt von 13 - 18 Uhr

Standort: Blumensonntag, Harmonieplatz, 41236 Mönchengladbach

EN MINIATURE IM EA 71:

Die kleinformatischen Werke aus dem Kunstcaravan sind gesammelt in einer Ausstellung im Projektraum EA 71 zu sehen und geben so auch am parc/ours-Wochenende selbst einen Überblick über den parc/ours 2014.

Eickener Straße 71
41061 Mönchengladbach
02161 - 25 39 52

Öffnungszeiten
Samstag 13 - 18 Uhr
Sonntag 11 - 18 Uhr

C/ONFLICT JURIERTE C/O-AUSSTELLUNG 2014

Der Konflikt hat keinen guten Ruf. Bloß nicht streiten! Andernfalls: Ab in die stille Ecke! Aber es heißt auch: Damit etwas Neues entstehen kann, muss etwas Altes abgelöst werden. Die destruktiven und die produktiven Kräfte des Konflikts sind enorm. Zwischen Vernichten und Schaffen - dieses Spannungsfeld ist das 2014er Thema der alle zwei Jahre veranstalteten großen c/o-Ausstellung im Museum Schloss Rheydt.

37 c/o-Künstlerinnen und -Künstler bewarben sich. Die dreiköpfige Jury (Dr. Christian Krausch, Gilbert Scheuss, Johanna Fleischmann) wählte unter ihnen 27 mit ihren Werken aus. Die Arbeiten zeigen Konflikte und Auseinandersetzungen und/oder tragen sie auf ästhetisch-formaler Ebene aus.

Es geht um Politik und Gesellschaft, Zivilisation vs. Natur, zwischenmenschliche Gewalt oder den Widerspruch gegen falsche Verhältnisse. Es geht um die Konfrontation zwischen Linie und Fläche, unterschiedlichen Materialien und divergierenden Bildwelten. Gehen Sie in den Konflikt!

Begeben Sie sich direkt dorthin. Gehen Sie nicht über Los!



Städtisches Museum
Schloss Rheydt
Schlossstraße 508
41238 Mönchengladbach

Öffnungszeiten:

Di - Fr 11 - 17 Uhr

Sa - So 11 - 18 Uhr

Vernissage:

Fr, 19.09.2014, 19 Uhr

NORDFLÜGEL

1 Michael Beckers

2 Rainer Bolten

3 Garvin Dickhof

4 Soheyła B. Fahimi

5 Ulla Grigat

6 Robert Heijkoop

7 Karl-Heinz Heming

8 Zoia Laufenberg

9 Petra Wittka

A MMIII Kunstverein e. V.

Der parc/ours-Stadtplan mit allen Künstlern und Kunstorten steht auch auf www.co-mg.de zum Herunterladen und Ausdrucken bereit.

1 | Michael Beckers



M. Beckers, Lone Ranger, 2014

Ain't it hard to stumble
And land in some funny lagoon
Yes, ain't it hard to stumble
And land in some muddy lagoon
Especially when it's nine below zero
And three o'clock in the afternoon

(Robert Zimmerman)

Roermonder Straße 29
41068 Mönchengladbach
0151 - 16 59 33 98

Öffnungszeiten
Samstag 13 - 19 Uhr
Sonntag 11 - 18 Uhr

2 | Rainer Bolten



Rot-Buche, Temporäre
Installation, 2013

Rainer Bolten zeigt Skizzen, Entwürfe, Fotos sowie Modelle bereits realisierter oder geplanter Outdoor-Installationen. Neben Arbeiten aus dem druckgraphischen Fundus sind Pastellkreidezeichnungen zu sehen, die bei/nach seinen Besuchen in Steinbrüchen entstanden sind.

In der Bungt 18
41065 Mönchengladbach
0176 - 78 48 38 99

Öffnungszeiten
Samstag 13 - 18 Uhr
Sonntag 11 - 18 Uhr

3 | Garvin Dickhof



Kursive Archikulptur, 2013

Die Arbeiten Garvin Dickhofs haben eines gemeinsam - der Künstler reißt gewöhnliche Alltagsmaterialien wie Gliedermaßstäbe, Mundspatel, Malerabdeckfliese und Holzklötze aus ihrem Alltag heraus, ebenso, wie der Betrachter kurzzeitig dem allzu Gewöhnlichen entrissen wird. Gegenstände, die im Einzelnen kaum Beachtung finden, fallen in der sorgfältig arrangierten Anhäufung dadurch sonderbar auf. Mit seinen labil wirkenden Archikulpturen beweist der Künstler im Spiel mit der Statik einigen Mut zur Lücke.

KoenigsKarree
Korschenbroicher Str. 184
41065 Mönchengladbach
0176 - 23 59 70 63

Öffnungszeiten
Samstag 13 - 18 Uhr
Sonntag 11 - 18 Uhr

4 | Soheyla B. Fahimi



Atelieransicht, 2014

Kunst ist ganzheitlich, ein Lebensausdruck, ein Medium, um Botschaften zu vermitteln, ein Werkzeug, um Menschen auf den Weg zu bringen sich selbst zu erkennen. Die im Formenkreis der Elemente angelegten Bildobjekte, Décollagen und Skulpturen von Soheyla B. Fahimi laden weiter zu neuen Sichtweisen ein. Mit ihren Installationen ermutigt sie uns, unsere Beziehung zur Welt zu hinterfragen und unser Inneres immer wieder neu zu erforschen.

Alsstraße 238
41063 Mönchengladbach
02161 - 62 02 278

Öffnungszeiten
Samstag 13 - 20 Uhr
Sonntag 11 - 20 Uhr

5 | Ulla Grigat



Die Werke von Ulla Grigat, zu denen der rationale Prozess des Berechnens, Aufteilens und mathematischen Zeichnens führt, sind expressiv und ausdrucksstark. Ihr Umgang mit Farbe geht oft über den klassischen Konstruktivismus hinaus. Die Flächen und Formen werden durch Tonabstufungen, Licht und Schatten gestaltet, geformt und überarbeitet. Und teilweise verlässt die Künstlerin auch das streng konstruierte Liniennetz.

dasbuntehaus
Waldhausener Str. 83
41061 Mönchengladbach

Öffnungszeiten
Samstag 13 - 18 Uhr
Sonntag 11 - 18 Uhr

o. T., 1992

6 | Robert Heijkoop



BUCKELFREUNDE, 2013

„Auf diesem Bild kann man sehen, wie Herr Becker die Treuelast der Ehe leicht tragen kann, wenn die Gefühlsdamen sich um seinen Rücken kümmern.“
(Robert Heijkoop)

Untere Straße 64
41068 Mönchengladbach
0178 - 50 98 193

Öffnungszeiten
Samstag 13 - 18 Uhr
Sonntag 11 - 18 Uhr

7 | Karl-Heinz Heming



In diesem „Atelier auf Zeit“ präsentiert Karl-Heinz Heming neue Arbeiten aus Holz in Verbindung mit gegensätzlichen Materialien neben einigen Stücken aus dem „Fundus“. Eine kleine Edition soll vor Ort entstehen.

KoenigsKarree
Korschenbroicher Str. 184
41065 Mönchengladbach

Öffnungszeiten
Samstag 13 - 18 Uhr
Sonntag 11 - 18 Uhr

8 | Zoia Laufenberg



Explorer, Fotografie,
2010

Materie und Bewegung. Unsere Welt befindet sich in einem ständigen Kreislauf von Erneuerung und Zerfall. Dinge entstehen, existieren, lösen sich schließlich auf und verbinden sich zu anderen, neuen Gebilden. Dabei ist es oft schwer, wenn nicht gar unmöglich, zu bestimmen, in welchem dieser Vorgänge ein bestimmtes Objekt gerade begriffen ist. Die Motive meiner Arbeit spiegeln diesen Kreislauf wider; auch sie zeigen den Vorgang der Auflösung und gleichzeitigen Neu-Verkörperung.

KoenigsKarree
Korschenbroicher Str. 184
41065 Mönchengladbach

Öffnungszeiten
Samstag 13 - 18 Uhr
Sonntag 11 - 18 Uhr

9 | Petra Wittka



Videostill, 2013

Im September 2013, vor dem parc/ours, wurde mit dem Titel „Nomadic Endobiont“ eine Ausstellung in Geldern angekündigt. Diese wurde unter Kunst auf Achse - Caravan und Satellit durch den BBK Niederrhein veranstaltet. Im parc/ours 2014 soll ein Teil dieser Arbeit ausgestellt werden. Das Bild zeigt ein Videostill aus dem Videoloop der Einzelausstellung im Rahmen des Projekts in Geldern 2013.

KoenigsKarree
Korschenbroicher Str. 184
41065 Mönchengladbach
02166 - 60 61 69

Öffnungszeiten
Samstag 13 - 18 Uhr
Sonntag 11 - 18 Uhr

A | MMIII Kunstverein e. V.



Foxtrot B-59, Detail.
Graphit auf Papier,
2014

Die Ausstellung „ghosts“ ist die bisher umfassendste Präsentation von Rollin Beamishs aktuellen Bilderserien „gor-gon“ und „post-human“. Diese Zeichnungsserien umfassen u. a. virtuose, freihändig nach Vorlagen aus dem Internet gezeichnete Portraits von Politikern, Philosophen, Wissenschaftlern, Filmfiguren, aber auch von Tätern und Opfern politischer und militärischer Gewalt. In Kombination mit installativen Elementen sowie mit Wand- und Bodentexten bilden sie ein inhaltlich und formal komplexes, raumspezifisch arrangiertes Gesamtwerk, das vielfältige Fragen aufwirft.

Künkelstraße 125
41063 Mönchengladbach

Öffnungszeiten
Samstag geschlossen
Sonntag 11 - 18 Uhr



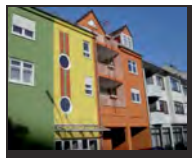
Dr. Dieter Langen – Liegenschaften

Gepflegte Wohn- und Gewerbeimmobilien im eigenen Bestand



Wohnobjekt, MG Eickenerstr. 12-14*

Rund-um Immobilien-Verwaltung für Dritte



Wohn- und Gewerbeobjekt „Bendhecker-/Dorfbroicher Str.“

Objekte in MG und MG-Rheydt

- Gewerbeobjekte: Büro- und Ausstellungsräume; Ladenlokale, Gastronomie und Einzelhandel; Logistik- und Lagerflächen
- Wohnobjekte: Sozialer und frei finanziert Wohnungsbau (mit/ohne WBS)

Objekte am linken Niederrhein Wohnen oder Gewerbe

- komplette kfm. Immobilienverwaltung einschl. NKA/ Steuern/Recht/Vermietung
- komplette techn. Immobilienverwaltung einschl. Instandhaltung/Wartung/Reparaturen
- Investitionsmanagement einschl. Analyse, Neu-/ Umbauten, Erweiterungen, Baubegleitung

Wir sind schon mehr als 50 Jahre im Immobilienbereich tätig und beraten auch Sie gerne!

Pescher Str. 237 · 41065 Mönchengladbach · Tel. 02161/492790 · Fax 02161/4927933 · Email: info@langen-immo.de

JETZT

ABOS BUCHEN!

TELEFON 02161-25 24 21



Anette Maiburg &
Ensemble



MEISTERKONZERTE 2014/2015



MEISTERKONZERTE

Foto: Sebastian Schumann | Tobias Wirth | Carole Schmidt | Söhnle | Uwe Jans | Marco Buggenroth | J. Bellucci | D. Knapstein

MG Marketing Gesellschaft
Mönchengladbach mbH

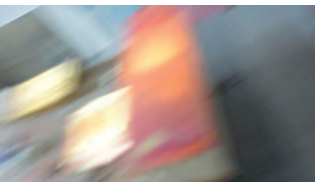
MÖNCHENGLADBACH 

RAUM 1 NORD

- 10 Christiane Behr
- 11 Christiane Behr
- 12 Ulle Krass
- 13 Maria Lehnen
- 14 Zarema Rashidowa
- 15 Angel Richter
- 16 Rita Wilmesmeier
- 17 Brigitte Zarm
- B Museum Abteiberg
- C BIS-Zentrum
- D Citykirche
- E Galerie Löhrl
- F Projektraum F

Der parc/ours-Stadtplan mit allen Künstlern und Kunstorten steht auch auf www.co-mg.de zum Herunterladen und Ausdrucken bereit.

10 | Christiane Behr / Gast: Annette Riemann



Atelieransicht

Begleitend zur Gemeinschaftsausstellung mit der Kölner Künstlerin Annette Riemann, in der alten Wohnung im BIS Zentrum, die im Rahmen des parc/ours 2014 eröffnet wird, zeigen die beiden Künstlerinnen in den angestammten Atelierräumen von Christiane Behr weitere Arbeiten.

Steinmetzstraße 31
41061 Mönchengladbach
0178 - 37 81 355

Öffnungszeiten
Samstag 13 - 18 Uhr
Sonntag 11 - 18 Uhr

11 | Christiane Behr / Gast: Annette Riemann



„for ever and ever“

C. Behr und A. Riemann beschäftigen sich in ihrer Ausstellung mit der Bedeutung von Original und Reproduktion. Sie thematisieren die wachsende Relevanz der Reproduktion - in Bezug auf Haltbarkeit des dinglichen Werks - und stellen den klassischen „Ewigkeitsanspruch“ des Originals in Frage. Aber auch die Reproduktion als Mittel zur Demokratisierung des absoluten Wertes eines Kunstwerks wird hinterfragt. Kann die Reproduktion das Original ersetzen? Die Eröffnung findet am 20.09. um 18 Uhr statt.

Bismarckstraße 99
41061 Mönchengladbach
02161 - 18 13 00

Öffnungszeiten
Samstag 12 - 18 Uhr
Sonntag 11 - 18 Uhr

12 | Ulle Krass



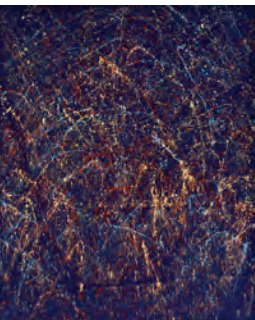
Verortung_Flause Franz West, 2013

Ulle Krass, die am parc/ours-Wochenende auf der „art null vier“ der NEW in der Generatorenhalle in Viersen ihre Einzelausstellung „Wandlungen“ eröffnet, gibt in ihrem Atelier in der Steinmetzstraße 31 Einblicke in ihr vielfältiges künstlerisches Arbeiten. Aus Naturmaterialien, Fundstücken und Alltagsgegenständen schöpft sie die Inspirationen für die ästhetische Auseinandersetzung mit den Faktoren Vergänglichkeit und Zeit.

Steinmetzstraße 31
41061 Mönchengladbach
0178 - 34 40 762

Öffnungszeiten
Samstag 13 - 18 Uhr
Sonntag 11 - 18 Uhr

13 | Maria Lehenen



Sterne, 2014

„Von Mitte 2013 bis jetzt hat mich das Phänomen Licht beschäftigt. Daraus entwickelten sich unterschiedliche malerische Bildnisse: Ein kleiner Ausschnitt des bestirnten Himmels.“ (Maria Lehenen)

Steinmetzstraße 31
41061 Mönchengladbach

Öffnungszeiten
Samstag 13 - 18 Uhr
Sonntag 11 - 18 Uhr

14 | Zarema Rashidowa



o. T., Öl auf Lwd.

Zarema Rashidowa präsentiert gemalte Portrait-Serien von Menschen aus unterschiedlichsten Nationen. Hierbei arbeitet sie deren individuelle Charakteristik heraus und untersucht deren Gemeinsamkeiten. Neben der Malerei erwarten den Besucher Installationen der vergangenen Jahre, die die Künstlerin aus Naturmaterialien fertigte.

Hermannstraße 17
41061 Mönchengladbach
02161 - 29 33 241

Öffnungszeiten
Samstag 13 - 18 Uhr
Sonntag 11 - 18 Uhr

15 | Angel Richter



Restless IV, 2014

Ausgangspunkt der Serie Restless I - V ist die Konsumkultur. Die Künstlerin Angel Richter verfremdet sie in Form einer expressiven und provozierenden Malerei.

Steinmetzstraße 31
41061 Mönchengladbach
0172 - 54 54 997

Öffnungszeiten
Samstag 13 - 18 Uhr
Sonntag 11 - 18 Uhr

16 | Rita Wilmesmeier



Atelieransicht, Foto: Uwe Piper

Rita Wilmesmeier studierte an der Kunstakademie in Düsseldorf bei Prof. Siegfried Cremer. Seit 1978 lebt und arbeitet sie in Mönchengladbach. Kennzeichnend für ihre Arbeiten (Bildobjekte, Installationen) ist die Rasterform. Sie erstellt u. a. filigrane Objekte, in denen sie das Thema Raum als Ein- und Begrenzung, aber auch als Schutzraum variiert. Seit 1997 ist sie auf zahlreichen Einzel- und Gruppenausstellungen im In- und Ausland und mit Arbeiten im privaten und öffentlichen Raum vertreten.

Am Kämpchen 9
41061 Mönchengladbach
02161 - 83 85 00

Öffnungszeiten
Samstag 11 - 18 Uhr
Sonntag 11 - 18 Uhr

17 | Brigitte Zarm / Gast: Kai Welf Hoyme

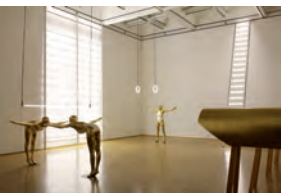


Brigitte Zarm zeigt in diesem Jahr eine Rauminszenierung, die in Zusammenarbeit mit Kai Welf Hoyme entstanden ist. Metallarbeiten und übermalte Kupferstiche ergänzen diese Inszenierung.

Steinmetzstraße 31
41061 Mönchengladbach
02161 - 20 67 21

Öffnungszeiten
Samstag 12 - 18 Uhr
Sonntag 11 - 18 Uhr

B | Städtisches Museum Abteiberg



Die Turnstunde, 1984
Installationsansicht
Foto: Uwe Riedel

Bis zum 28.09. ist die Ausstellung „Alles ist Architektur“ zu sehen, die den Entwerfer des Museums, den Wiener Architekten, Designer, Künstler, Publizisten und Kurator Hans Hollein (1934- 2014) in neuen Perspektiven zeigt.

Sa, 16-22 Uhr: EIN SCHRITT VORAUS: 3. Live-Konzertfestival des JUKOMM / STEP im Skulpturengarten
So, 11.30 Uhr: Themenführung EIN AHNUNGSLOSER TRAUM VOM PARK - Phase 2.1 mit Susanne Titz

Abteistraße 27
41061 Mönchengladbach
02161 - 25 26 37

Öffnungszeiten
Samstag 11 - 18 Uhr
Sonntag 11 - 18 Uhr

C | BIS-Zentrum-Café bisQuit



Drei x Holzschnitt =
Monsieur liest den „Figaro“.

Seit 1975 beschäftigt sich Erika Danes intensiv mit der Malerei und Druckgrafik. Insbesondere der Holzschnitt zählt hierbei zu einer ihrer bevorzugten Techniken. Ihre Motive findet die Künstlerin auf Reisen und in dem sie umgebenden Umfeld, hält sie mit einer Kamera oder in Gedanken fest und verarbeitet sie dann im Atelier.

Bismarckstraße 99
41061 Mönchengladbach
02161 - 18 13 00

Öffnungszeiten
Samstag 18 - 21 Uhr
Sonntag 17 - 20 Uhr

D | Citykirche



Foto: Udo Theuer

Bereits zum zweiten Mal zeigt die Citykirche Weinstock-Skulpturen der Künstlerin Waltraud Knops. Aufgrund der positiven Resonanz auf die Ausstellung im Mai/Juni werden die bearbeiteten Weinstöcke erneut um den alten Taufbrunnen herum präsentiert. Waltraud Knops (*1946) ist seit 1997 künstlerisch tätig und Mitglied der Europäischen Vereinigung Bildender Künstler (EVBK) sowie der Mönchengladbacher Künstlergruppe „Der blaue Rheydter“.

Alter Markt
41061 Mönchengladbach

Öffnungszeiten
Samstag 10 - 16 Uhr
Sonntag geschlossen

E | Galerie Löhrl



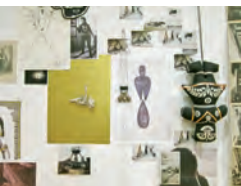
o. T., 2014

„Obwohl meine Bilder immer in der Gegenständlichkeit enden, sehe ich mich eher als abstrakten Maler. Alle Figuren bauen sich aus abstrakten Flächen auf und werden ggf. noch ausgeschärft. Aber abstrakte Momente bleiben überall stehen. Für mich lassen sich bestimmte Seinszustände malerisch besser abstrakt lösen. Zustände wie Zerbrochenheit, Fragilität, Stärke - all das kann man durch Gestus und Flächen besser transportieren als durch eine mithilfe klarer Umrisse definierte Figur.“ Die Ausstellung „Neue Arbeiten“ von Roman Kochanski wird am 20.09. um 16 Uhr eröffnet.

Kaiserstraße 58 - 60
41061 Mönchengladbach
02161 - 20 07 62

Öffnungszeiten
Samstag 16 - 19 Uhr
Sonntag geschlossen

F | Projektraum F



Drawing Tools, 2014

Die beiden Künstler Aman Sandhu & Swapnaa Tamhane präsentieren eine Serie von Objekten, die über mehrere Jahre aus verschiedenen Regionen zusammengetragen wurden. Diese Objekte werden als „Drawing Tools“, als „Instrumente für das Zeichnen“ angesehen. Die Präsentationsweise zielt auf die Frage ab, wer darüber bestimmt, ob ein Objekt es wert ist, gesammelt oder kategorisiert zu werden, in Bezug auf die Geschichte ethnographischer Sammlungen und darauf, wie die Ethnographie heute von Marketingstrategen genutzt wird.

Friedrichstraße 19
41061 Mönchengladbach

Öffnungszeiten
Samstag 13 - 18 Uhr
Sonntag 11 - 18 Uhr

RAUM 2 NORD

18 Shamsudin Achmadow

19 Ora Avital

20 Andreas Blum

21 Yolanda Encabo

22 Kai Welf Hoyme

23 Link & Kress

24 MENIA

25 Lothar Zeuch

G Die feine Hofgesellschaft

H Kunst bei Adler

I [kunstraumno.10]

Der parc/ours-Stadtplan mit allen Künstlern und Kunstorten steht auch auf www.co-mg.de zum Herunterladen und Ausdrucken bereit.

18 | Shamsudin Achmadow



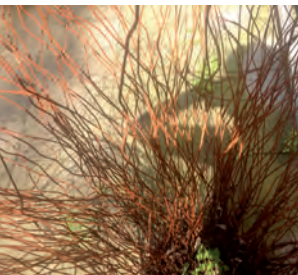
Schlacht, Öl auf Sperrholz

Shamsudin Achmadow präsentiert großformatige Ölmalereien, die sich mit dem Thema „Pilgerweg“ beschäftigen. Im vergangenen Jahr startete der Künstler eine dreimonatige Wanderung, auf dem Pilgerweg, in Mönchengladbach beginnend bis zu den Pyrenäen. Seine Arbeiten sind inspiriert von den dortigen Erfahrungen und Erinnerungen. Er präsentiert Landschafts- sowie Architekturmalereien, die als halb abstrakt oder halb realistisch betrachtet werden können.

Bozener Straße 67
41063 Mönchengladbach
0177 - 79 35 042

Öffnungszeiten
Samstag 13 - 18 Uhr
Sonntag 11 - 18 Uhr

19 | Ora Avital



Licht und Schatten, Fotografie, 2014

Spiel und Experiment, Assoziation und Intuition, Lust und Laune sind wichtige Faktoren der künstlerischen Arbeit von Ora Avital. Experiment meint hier jedoch nicht das nur formale Herumprobieren als inhaltsloses Spiel mit Formen, Farben, Oberflächen, sondern das Experimentieren mit Ideen, das nicht oberflächliche, sondern gedankliche Experiment, aus dem ihre Arbeiten entstehen.

Eickener Straße 71
41061 Mönchengladbach

Öffnungszeiten
Samstag 13 - 18 Uhr
Sonntag 11 - 18 Uhr

20 | Andreas Blum



o. T., 2014

Das künstlerische Arbeitsfeld von Andreas Blum ist die rein abstrakte Malerei. Grundeigenschaft seiner Arbeitsweise ist die Reduktion der Mittel. Die Farben werden aus den drei Grundfarben, ggf. Schwarz und Weiß gemischt. In seiner aktuellen Arbeit setzt er sich mit dem Thema Farbe in einer reduzierten Mehrfarbigkeit mittels einer meist breiten und geradlinigen Pinselführung auseinander.

Eickener Straße 71
41061 Mönchengladbach
0176 - 841 38 453

Öffnungszeiten
Samstag 13 - 18 Uhr
Sonntag 11 - 18 Uhr

21 | Yolanda Encabo



Augenblick, 2014

„Bei meiner Arbeit gehe ich von oft alltäglichen Beobachtungen aus, die ich zunächst in Serien von Fotos festhalte. Im Akt des Malens setze ich die Verdichtung des fotografisch Festgehaltenen in meine eigene Sprache der Malerei um.“

(Yolanda Encabo)

Eickener Straße 71

41061 Mönchengladbach

0157 - 889 15 289

Öffnungszeiten

Samstag 13 - 18 Uhr

Sonntag 11 - 18 Uhr

22 | Kai Welf Hoyme



Kai Welf Hoyme lädt zu einer partizipativen Performance in der Mönchengladbacher Innenstadt ein. An verschiedenen Orten möchte er, in Anlehnung an Diogenes von Sinope, versuchen über grundlegende Denk- und Lebensformen unserer Kultur mit den Teilnehmern und Teilnehmerinnen in einen Dialog zu treten. Gestartet wird am Alten Markt, Endpunkt ist der Hauptbahnhof. Um Anmeldung wird gebeten: k.hoyme@yahoo.de. Die Teilnehmerzahl ist auf 10 begrenzt.

Alter Markt

41061 Mönchengladbach

0152 - 53 49 71 96

Führung

Samstag 14 - 15 Uhr

Sonntag 14 - 15 Uhr

23 | Link & Kress



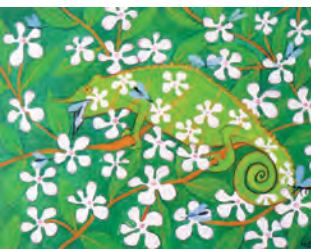
Tibetischer Mönch in der
Citykirche, 2013

Gemeinsam ist allen Fotografien von Link & Kress, dass sie Facetten menschlichen Seins repräsentieren. Mit einer Intensität, die an mittelalterliche Denkweisen erinnert, entsteht mit ihren Arbeiten ein Bilderkosmos von existentieller Dimension. (PK, Bochum 2014)

Eickener Straße 71
41061 Mönchengladbach
02166 - 14 65 106

Öffnungszeiten
Samstag 13 - 18 Uhr
Sonntag 11 - 18 Uhr

24 | MENIA



Immer satt, 2008

Die Künstlerin Menia bereitet sich in ihrem Atelier auf ihre im Oktober/November im Projektraum EA 71 stattfindende Ausstellung vor. Während des parc/ours-Wochenendes zeigt sie ihre aktuellen Arbeitsfortschritte.

Eickener Straße 71
41061 Mönchengladbach

Öffnungszeiten
Samstag 13 - 18 Uhr
Sonntag 11 - 18 Uhr

25 | Lothar Zeuch



Übers Jahr, Acryl auf Lwd.

Lothar Zeuch zeigt Acrylbilder und Aquarelle aus dem letzten Jahr, welche vorherige Themenzyklen fortsetzen oder weiterentwickeln.

Eickener Straße 71
41061 Mönchengladbach

Öffnungszeiten
Samstag 13 - 18 Uhr
Sonntag 11 - 18 Uhr

6 | Die feine Hofgesellschaft



Foto: Hannah von Dahlen

Verbaut, ungepflegt, vom Abriss bedroht - so ist vielerorts der Zustand der Architektur der 1950er-1960er Jahre. Einst vermittelte diese einen anderen Eindruck. Sie war geprägt von dem Glauben an den Neuanfang. Die Architektur strahlte Rhythmus und Leichtigkeit aus. Die Formensprache war, entgegen vieler Vorurteile, elegant. Ist diese Eleganz heute verloren? Dieser Frage gehen Hannah von Dahlen und Eva Uebe in ihrer Ausstellung „Auf der Suche nach der verlorenen Eleganz. Architektur der 1950er-60er Jahre in Mönchengladbach“ nach.

Goethestraße 14-16
41061 Mönchengladbach

Öffnungszeiten
Samstag 13 - 18 Uhr
Sonntag 11 - 18 Uhr

H | Kunst bei Adler



Farbspuren

Luftverfärbungen treten ein durch Beimischungen - Schmutz, Wasser, Nebel, Rauch, Staub, Hitze, Kälte, Sonnenstrahlen - sie alle verursachen unterschiedliche Farbqualitäten. Sie verursachen die tatsächliche Realität der Farben. Auf unterschiedlichen Materialien - Seide, Glasfaser, Leinwand - hat Peter Adler seine Empfindungen sichtbar gemacht.

Matthiasstraße 10
41063 Mönchengladbach
02166- 41 999

Öffnungszeiten
Samstag 13 - 18 Uhr
Sonntag 11 - 18 Uhr

I | [kunstraumno.10]



Christa Walters,
Edition [kunstraumno.10]

Farbe spielt eine große Rolle in den Bildern von Christa Walters. Farben werden schichtweise aufgetragen, später wieder abgezogen, wodurch tiefer liegende Schichten teilweise wieder freigelegt werden. Dies erzeugt eine besondere Tiefe. Die Japanerin Naomi Akimoto widmet sich vor allem Skulpturen in gebranntem Ton. Ihre Arbeiten spielen auf Elemente der Natur an, ohne sie zu rekonstruieren. Sie werden lediglich als Anregung verstanden.

Matthiasstraße 10
41063 Mönchengladbach
0177 - 65 46 963

Öffnungszeiten
Samstag 15 - 17 Uhr
Sonntag 12 - 17 Uhr



• • •
Museum Goch



Kastellstraße 9 · D-47574 Goch · Tel: 02823/970811
museum@goch.de



www.museum-goch.de

Foto: Uwe Stratmann © Gil Shachar VG Bildkunst · Bonn, 2008

26 **Friedhelm Beilharz**

27 **Susanne Jacobs**

28 **Werner Jacobs**

29 **Norbert Krause**

30 **Arno Tillmanns**

31 **Arnim Vaylann**

J Kunstfenster Rheydt

Der parc/ours-Stadtplan mit allen Künstlern und Kunstorten steht auch auf www.co-mg.de zum Herunterladen und Ausdrucken bereit.

26 | **Friedhelm Beilharz**



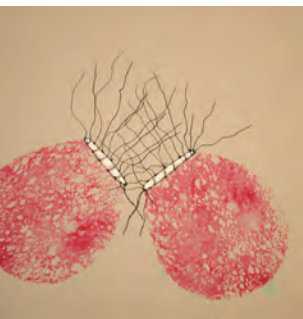
Die Verwoben- und Verworrenheit der unterschiedlichen Kulturen und Religionen ist immer wiederkehrendes Thema in den Bildern von Friedhelm Beilharz, die zu umfassenden Themenzyklen zusammengefasst wurden. Beilharz' Arbeitsstil ist spontan, direkt, ungefiltert. In dynamischen Schwarz-Weiß-Skizzen hält er vor Ort flüchtige Momente zeichnerisch fest. Das alltägliche Treiben auf den Straßen, im Bazar, Menschen in landestypischer Kleidung, gestikulierend im Gespräch, das sind seine bevorzugten Themen.

Jerusalem
(Kreuzigung),
2001

Schützenstraße 115
41239 Mönchengladbach
02166 - 30 239

Öffnungszeiten
Samstag 13 - 18 Uhr
Sonntag 11 - 18 Uhr

27 | Susanne Jacobs



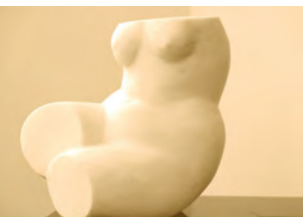
dialogue, Acryl und Tinte, 2014

Was uns verbindet ... zeigt Susanne Jacobs in einer Serie von Objekten. Mit ihren Gefäßen aus Porzellan, Kupfer und Textil beschäftigt sie sich mit der Vielfalt des Themas Kommunikation. Hierzu entstand ebenso ein Bilderzyklus.

Dahlemer Straße 385
41239 Mönchengladbach
0178 - 970 94 46

Öffnungszeiten
Samstag 13 - 18 Uhr
Sonntag 11 - 18 Uhr

28 | Werner Jacobs



Torso III, 2014, Marmor

Zeichnungen und Tonskizzen, nach Modell gearbeitet, dienten als Vorlage zu den in diesem Jahr entstandenen Marmortorsi. Auch zu sehen sind neue Symposiumarbeiten aus den Steinbrüchen aus Anröchte.

Dahlemer Straße 385
41239 Mönchengladbach
02166 - 37 211

Öffnungszeiten
Samstag 13 - 18 Uhr
Sonntag 11 - 18 Uhr

29 | Norbert Krause



Alles ist Atelier, 2014

Krause und Radfahren gehört wohl mittlerweile irgendwie zusammen. Aber „gehen“ findet er auch ganz toll. Und so macht sich der Künstler in seiner Aktion „Zeigst Du mir meine Stadt, zeig ich Dir Deine!“ zu Fuß auf den Weg. Der Zufall führt ihn durch die Straßen unserer Stadt. Das Ende ist ungewiss, nur der Startpunkt ist klar und gleichzeitig Ausstellungsort: Die Einhausung des Treppenhauses auf dem Marktplatz Rheydt. Dort stellt Krause die Ergebnisse seines Spaziergangs aus und lädt die Besucher ein, auf seinen Pfaden zu wandeln.

Treppeneinhausung **Öffnungszeiten**
Marktplatz Rheydt **Samstag 13 - 18 Uhr**
41236 Mönchengladbach **Sonntag 11 - 18 Uhr**
0174 - 40 65 687

30 | Arno Tillmanns



o. T., Aquarell auf Lwd., 2014

„Momentan erkunde ich in meiner Malerei in kleineren, seriellen Arbeiten unterschiedliche malerische Ausdrucksmöglichkeiten mittels Aquarelltechnik auf Leinwand. Linien, Farbe und Formkürzel ergeben ein explorales und ambivalentes Spannungsfeld, ein Gefüge von Verflechtungen, die Assoziationen und Anmutungen hervorrufen. Die Reflexion darüber und der weitere Malprozess finden dann zum endlichen Bild. Ich entdecke meine Bilder, ich plane sie nicht.“ (Arno Tillmanns)

Limitenstraße 159 **Öffnungszeiten**
41236 Mönchengladbach **Samstag 13 - 18 Uhr**
02166 - 40 134 **Sonntag 11 - 18 Uhr**

31 | Arnim Vaylann



Atelieransicht, 2014

Die Themen, denen sich Arnim Vaylann in seiner künstlerischen Arbeit widmet, sind ebenso vielfältig wie die Techniken, in denen er arbeitet. Den Besucher erwarten Stahlskulpturen, Reliefs, Objekte wie auch fotografische Arbeiten von 1990 bis heute.

Elektrizitätsstraße 25
41236 Mönchengladbach
02166 - 977 02 45

Öffnungszeiten
Samstag 13 - 18 Uhr
Sonntag 11 - 18 Uhr

J | Kunstfenster Rheydt



Tranquilla Trampeltreu

Michael Bayer, 1971 am Bodensee geboren, studierte Grafikdesign und Illustration an der FH in Münster. Nach einem kurzen Abstecher in die Werbung arbeitet er heute in Mönchengladbach hauptsächlich als freier Illustrator für Kinder und Jugendbuchverlage. In seinen verschiedenen Stilen kommen Acryl- und Aquarellfarben zum Einsatz. Vom 07.09. bis 02.11.2014 stellt er im Kunstfenster Rheydt aus.

Hauptstraße 125
41236 Mönchengladbach
02166 - 21 69 30

Öffnungszeiten
Samstag durchgehend
Sonntag durchgehend

SÜDFLÜGEL

32 Wil Albertz

33 Marlene Dammers

34 Renate Fellner

35 Christa Hahn

36 Marianne Hilgers

37 Thomas Klein

38 Ina Pasch

39 Wolfgang Speen

K Schloss Rheydt

Der parc/ours-Stadtplan mit allen Künstlern und Kunstorten steht auch auf www.co-mg.de zum Herunterladen und Ausdrucken bereit.

32 | Wil Albertz



En Flammes

„Die Werke von Wil Albertz präsentieren sich dem aufmerksamen Betrachter als ein Abenteuer des Sehens. Die Herausforderung besteht darin, wahrzunehmen, wie die poetischen und die konstruktiven Elemente jeweils miteinander agieren. Bei aller Vielfalt ihrer Gestalt haben die Arbeiten eines gemein: Sie ergründen die Spannweite der Modalitäten des Raums und liefern mit ihrer bewegten, plastischen Struktur gleichzeitig ein geeignetes Podium für die poetische Gestaltkraft des Lichts.“

(Dr. Liegl-Raditschnigg)

Schwaamer Straße 20
41844 Wegberg
02434 - 24 115

Öffnungszeiten
Samstag 13 - 18 Uhr
Sonntag 11 - 18 Uhr

33 | Marlene Dammers / Gast: Ben Dammers



Marlene Dammers, C&A II
„Anonym“, 2001/02

Marlene Dammers zeigt in diesem Jahr als neue Arbeiten Übermalungen von Illustriertenseiten und führt damit ihre Serien zur Auseinandersetzung mit alltäglichem Massenbildmaterial in den Medien fort.

Ben Dammers präsentiert eine Serie absonderlicher Wesen, die der Maler und Illustrator in einer Mischung aus photo-realistischer Malerei und cartoonhafter Groteske auf Holz gebracht hat.

Voosen 51 A
41179 Mönchengladbach
0176 - 23 58 97 73

Öffnungszeiten
Samstag 13 - 18 Uhr
Sonntag 11 - 18 Uhr

34 | Renate Fellner



Sonnenkind

Die Bildhauerin Renate Fellner präsentiert in ihrem Atelier in Kamphausen mit großflächigem, angrenzendem Skulpturengarten Bronzearbeiten. Hierunter befinden sich Hand-schmeichler ebenso wie Kleinskulpturen. Besucher haben außerdem die Möglichkeit, den Prozess der Entstehung einer Bronzeskulptur, von der Erstellung eines Gipsmodells bis hin zur fertig ausgearbeiteten Bronze, kennen und verstehen zu lernen.

Kamphausen 171
41363 Jüchen
02166 - 60 37 75

Öffnungszeiten
Samstag 13 - 18 Uhr
Sonntag 11 - 18 Uhr



© Atelier Hollein



HANS HOLLEIN: Alles ist Architektur.

bis 28. September

Symposium zum Abschluss der Ausstellung

HANS HOLLEIN in retrospect

Die Aktualität einer neuen Forschung

Sonntag, 28. September, 11 – 18 Uhr

35 | Christa Hahn / Gast: Wolfgang Hahn

Ihren ganz eigenen Parcours inszenieren in diesem Jahr Christa Hahn und Wolfgang Hahn. Für ihre Präsentation nutzen sie die historischen Wirtschaftsräume des Wickrather Voigtshofes. Die Besucher erwartet ein Rundgang durch Keller, Stall und Speicher. Gezeigt werden Fotografien, bewegte und unbewegte Bilder, Zeichnungen und Skulpturen. Betreten auf eigene Gefahr!

Voigtshof 1

41189 Mönchengladbach

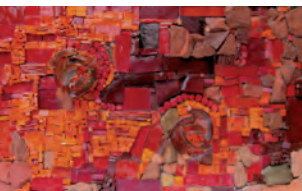
0172 - 26 37 841

Öffnungszeiten

Samstag 13 - 18 Uhr

Sonntag 11 - 18 Uhr

36 | Marianne Hilgers



Roter Klang, 2014

Jedes Mosaik hat seine eigene Gestalt: Die Forderung des Materials - seine Beschaffenheit in Form und Farbe - bedeutet, die Freiheit zu haben, seiner Eingebung zu folgen und sich führen zu lassen, ganz im Sinne von Romano Guardini, der sagt: „Die Aufgabe des Künstlers ist die, das Kunstwerk so zu schaffen, wie es selbst geschaffen werden will.“

Zur Burgmühle 5, 2. Et.

41199 Mönchengladbach

02166 - 60 13 62

Öffnungszeiten

Samstag 13 - 18 Uhr

Sonntag 11 - 18 Uhr

37 | Thomas Klein / Gast: Heinz Schultz-Koernig



Variables Objekt, 2009

„Der Schwerpunkt meiner Glaskunst liegt bei architekturbezogenen Objekten mit raumillusionistischen Details mittels Sandstrahlmattierung und plastischen Glascollagen.“ (Thomas Klein)

Zu Gast ist der Künstler Heinz Schultz-Koernig, der für seine Monotypien und großformatigen Farbdrucke bekannt ist.

Aachener Straße 447
41069 Mönchengladbach
02161 - 54 09 70

Öffnungszeiten
Samstag 13 - 18 Uhr
Sonntag 11 - 18 Uhr

38 | Ina Pasch



Kolloquium / Konfliktlösung,
Seide

„Kunst gibt nicht das Sichtbare wieder, sondern macht sichtbar.“ (Paul Klee) „Diese Aussage hat mich immer wieder inspiriert. Materialgerechtigkeit ist mir wichtig. Der Malgrund ist Stoff, weiße Seide, eingefärbt mit Pinsel und Farbe oder im Batik-Verfahren. In alten Techniken zeichne ich mit dem Faden auf dem textilen Untergrund und erreiche somit eine graphische Gestaltung.“ (Ina Pasch)

Zur Burgmühle 5, 2. Et.
41199 Mönchengladbach
02166 - 18 59 76

Öffnungszeiten
Samstag 13 - 18 Uhr
Sonntag 11 - 18 Uhr

39 | Wolfgang Speen



Kellek, 2010

„Die Auseinandersetzung in der Kunst ist immer auch eine Begegnung in der Sprache. Bilder lassen sich lesen, deren Vokabular erlernen“, betont Wolfgang Speen. Dabei orientiert er sich an der Aussage des Sprachphilosophen Hans Georg Gadamer: „Erst in der Sprache geht die Welt auf“. So verknüpft er in seinen dem Informellen verhafteten Bildern, in denen er Materialien wie Asche, Sand, Asphaltlack, Stein- und Marmorermehl sowie neuerdings Rost und Erde aus verschiedenen Ländern verarbeitet, Bildsprache und Sprachbild miteinander.

Stadtwaldstraße 307
41238 Mönchengladbach
02161 - 57 21 69

Öffnungszeiten
Samstag 13 - 18 Uhr
Sonntag 11 - 18 Uhr

K | Städtisches Museum Schloss Rheydt



Heinrich Lersch, 1935

„Deutschland muß leben, und wenn wir sterben müssen!“ Mit diesem 1914 im Taumel der Kriegsbegeisterung verfassten Vers wurde der Kesselschmied Heinrich Lersch als Dichter weit über Mönchengladbach hinaus bekannt, im „Dritten Reich“ nützlich, danach umstritten. Die Ausstellung zeigt Bücher und Manuskripte Lerschs sowie Werke und Widmungsexemplare von künstlerischen Zeitgenossen und Freunden.

Schlossstraße 508
41238 Mönchengladbach
02166 - 92 89 00

Öffnungszeiten
Samstag 11 - 18 Uhr
Sonntag 11 - 18 Uhr

PARC/OURS-TOUREN

Wir laden Sie ein, sich führen zu lassen. Reisen Sie mit uns durch die Ateliers des parc/ours. Zu Fuß, mit dem Fahrrad, dem Bus oder dem Smartphone - immer kompetent und entspannt informiert durch unser Führungsteam. Alle Angebote sind kostenlos.

SAMSTAG
20.09.

Samstag Nachmittag: Mönchengladbach (Tour zu Fuß mit Bernhard Jansen)

- 16** **14.00** Rita Wilmesmeier / Lüpertzender Straße 80, MG
- B** **ca. 14.30** Städtisches Museum Abteiberg, „Ein ahnungsloser Traum vom Park“ / Abteistraße 27, MG
- 14** **ca. 15.00** Zarema Rashidowa / Hermannstraße 17, MG
- 11** **ca. 15.30** C. Behr / Gast: A. Riemann / Bismarckstraße 99, MG
- ca. 16.00** Atelierhaus Steinmetzstraße 31, MG
- ca. 17.00** Ende

Foto: L. Jansen



Bernhard Jansen:
Studium der Kunstgeschichte
und Medienwissenschaft an der
Universität Düsseldorf, freischaffender
Kunsterklärer, Ausstellungsmacher,
Kurator aus Mönchengladbach,
mehr unter: www.kunst-x.net



Unser Team gibt Ihnen Informationen zu Werk und Vita und stellt Ihnen die Künstler im Dialog persönlich vor. Und natürlich sind Sie eingeladen, zu fragen und sich über das Gesehene und Gehörte auszutauschen.

**SONNTAG
21.09.**

**Sonntag Vormittag: Eicken
(Fahrradtour mit Eva Uebe)**

- 11.00 Goethestraße 16, MG
- 18** ca. 11.15 Shamsudin Achmadow / Bozener Straße 67, MG
- 4** ca. 11.45 Soheyla B. Fahimi / Alsstraße 238, MG
- A** ca. 12.15 MMIII Kunstverein / Künkelstraße 125, MG
- ca. 12.45 Atelierhaus / Eickener Straße 71, MG
- ca. 14.00 Ende

Foto: Luisa Sole



Eva Uebe:
Studium der Volkskunde / Europäische
Ethnologie, Kunstgeschichte und
Geschichte in Münster, 2010 - 2012
Volontärin im Museum Schloss Rheydt,
arbeitet freiberuflich im Kunst- und
Kulturbereich

PARC/OURS-TOUREN

Sie wollen erst später in die Führung einsteigen? Oder früher aussteigen? Kein Problem. Melden Sie sich vor Ort einfach kurz an/ab. Um bei der Bus-Tour einen Platz ganz sicher zu haben, reservieren Sie unter: MG - 25 39 53. Im Prinzip gilt aber: Teilnahme ohne Voranmeldung und immer kostenlos.

**SONNTAG
21.09.**

Sonntag Nachmittag: RY & Co (Bustour mit Sigrid Blomen-Radermacher)

- **14.00** Hauptbahnhof, MG
- 31** ca. **14.15** Arnim Vaylann / Elektrizitätsstraße 25, MG
- 36** ca. **15.00** Marianne Hilgers / Zur Burgmühle 5, MG
- 38** ca. **15.30** Ina Pasch / Zur Burgmühle 5, MG
- 34** ca. **16.15** Renate Fellner / Kamphausen 171, Jüchen,
inkl. Kaffeepause
- 35** ca. **17.15** Christa Hahn / Gast: Wolfgang Hahn / Voigtshof 1, MG
- ca. **18.00** Hauptbahnhof, MG

Foto: privat



Sigrid Blomen-Radermacher: Kunsthistorikerin, arbeitet seit 30 Jahren in der Kunstvermittlung in Museen für zeitgenössische Kunst, schreibt Texte für Künstler und die Lokalpresse und kuratiert Ausstellungen, mehr unter: www.kunstimkontext.de

QR-CODE-TOUREN

Sie möchten eigentlich geführt werden, aber doch lieber individuell unterwegs sein und Ihre Route selbst bestimmen? Unsere neue QR-Code-Führung bietet Ihnen genau das: Scannen Sie mit Ihrem Smartphone einfach den unten abgedruckten QR-Code und wir stellen Ihnen fünf c/o-KünstlerInnen in kurzen Filmen vor.



Dieser QR-Code führt Sie direkt auf den YouTube-Kanal der c/o-Kunstförderung. Dort finden Sie die Filme über die fünf c/o-Künstlerinnen und Künstler:

- 32 Wil Albertz**
- 33 Marlene Dammers**
- 5 Ulla Grigat**
- 6 Robert Heijkoop**
- 37 Thomas Klein**

Außerdem finden Sie an oder in den Ateliers dieser KünstlerInnen einen QR-Code, der direkt zum jeweiligen Portrait-Film leitet. Er bietet Infos zur Vita, kurze Interview-Statements und eine erste Einführung in das Werk.

Das Film-Team: Eva Uebe, siehe S. 38, ist verantwortlich für den Inhalt. Dreh & Filmgestaltung: Philipp Maria Königs, Dipl.-Designer, Partner im KCENIGSHAUS - Büro für Design und Kommunikation. Und Vesko Gösel, Studium an der Kunsthochschule für Medien Köln, NEW Atelierstipendium 2012-2014, Mitglied der c/o-Künstlerschaft seit 2014



FREIER EINTRITT
Museum Abteiberg am
1. Sonntag im Monat!



starpac – mehr als ein Konto
und besser als umsonst!



Stadtparkasse
Mönchengladbach

Weitere Informationen sowie einen Beratungstermin erhalten Sie in einer unserer **38 Geschäftsstellen**,
per Telefon unter **0 21 61 279-0** oder im Internet unter **www.starpac-mg.de**

**SAMSTAG
20.09.**

Hier können Sie auf einen Blick sehen, wann welche Ateliers und Ausstellungsorte beim parc/ours-Wochenende geöffnet sind:

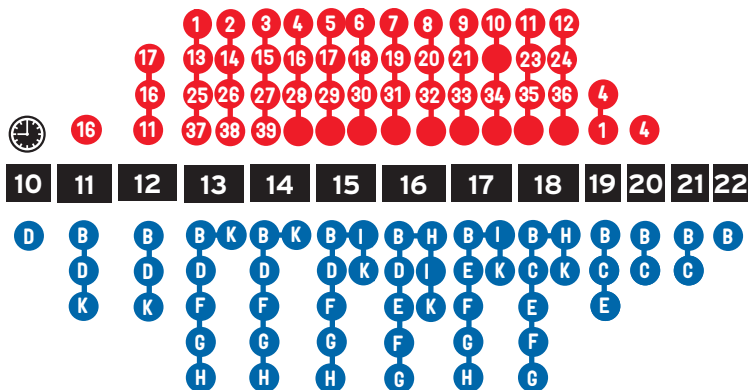
ÖFFNUNGSZEITEN

KERNZEIT:

Die Ateliers 1 - 21 sowie 23 - 39 haben am Samstag zwischen 13 und 18 Uhr geöffnet.

Darüber hinausgehende Öffnungszeiten der Ateliers 1, 4, 11, 16 und 17 sowie die Öffnungszeiten der Kunstorte entnehmen Sie dem Zeitstrahl.

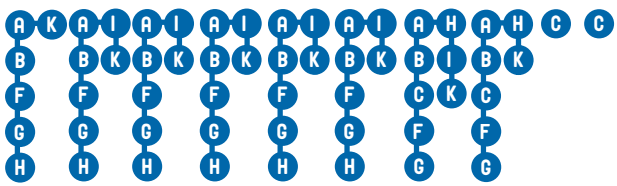
Atelier 22 öffnet in Form einer Führung von 14 - 15 Uhr.



J 24h geöffnet

KERNZEIT:

Die Ateliers 1 - 21 sowie 23 - 39 haben am Sonntag zwischen 11 und 18 Uhr geöffnet.
Darüber hinaus gehende Öffnungszeiten des Ateliers 4 sowie die Öffnungszeiten der Kunstorte entnehmen Sie dem Zeitstrahl.
Atelier 22 öffnet in Form einer Führung von 14 - 15 Uhr.



J 24h geöffnet

Achmadow	20	Lehnen	15
Adler	25	Link & Kress	23
Akimoto	25	MENIA	23
Albertz	31	MMIII Kunstverein	11
Avital	21	Museum Abteiberg	17
Bayer	30	Museum Schloss Rheydt	5, 36
Beamish	11	Öffnungszeiten	42, 43
Beckers	6	Pasch	35
Behr	13, 14	Projektraum EA 71	4
Beilharz	27	Projektraum F	19
BIS-Café bisQuit	18	Rashidowa	15
Blum	21	Richter	16
Bolten	7	Riemann	13, 14
Citykirche	18	Sandhu	19
Dammers, B.	32	Schultz-Koernig	35
Dammers, M.	32	Speen	36
Danes	18	Tamhane	19
Dickhof	7	Tillmanns	29
Die feine Hofgesellschaft	24	Uebe	24
Encabo	22	Vaylann	30
Fahimi	8	von Dahlen	24
Fellner	32	Walters	25
Führungen	37-40	Wilmesmeier	16
Galerie Löhrl	19	Wittka	10
Grigat	8	Zarm	17
Hahn, C.	34	Zeuch	24
Hahn, W.	34		
Heijkoop	9		
Heming	9		
Hilgers	34		
Hoyme	17, 22		
Jacobs, S.	28		
Jacobs, W.	28		
Klein	35		
Knops	18		
Kochanski	19		
Krass	2, 14		
Krause	29		
Kunst bei Adler	25		
Kunstfenster Rheydt	30		
kunstraumno.10	25		
Laufenberg	10		